

Ocean Fresh Water : l'Odeep One en transit vers le port de Sète

Marine Marchande

L'Odeep One d'Ocean Fresh Water (OFW) a quitté le port de Gdansk pour Sète, fin octobre. Il devrait arriver autour du 11 novembre dans le port méditerranéen qui lui servira de base après plusieurs mois de travaux dans le chantier polonais Remontowa.

(© OFW)

(© OFW)

L'Odeep One est l'ancien ferry Petersburg. Il a été converti en bateau usine pour pomper, traiter et embouteiller de l'eau des grandes profondeurs afin qu'elle soit consommable. Une usine d'embouteillage commandée en Chine a été installée à bord de l'ancien train-ferry de 190 mètres de long pour 28 de large construit en 1986.

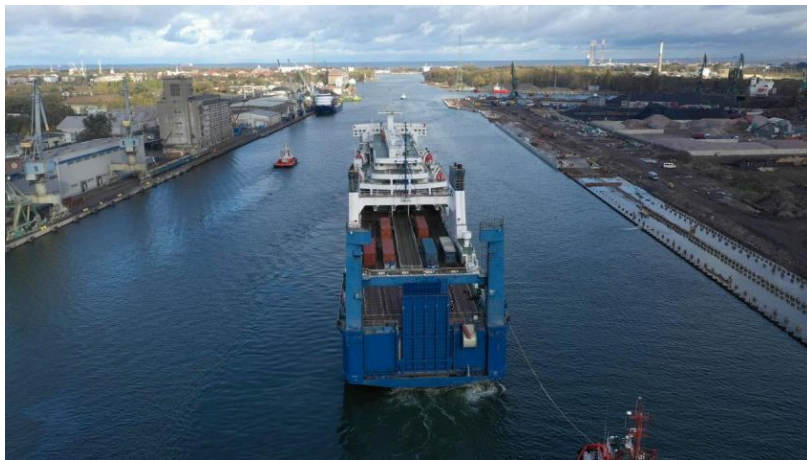


https://www.meretmarine.com/sites/default/files/styles/mem_1000/public/new_ob-jets_drupal/20191104163829_odeepone3jpeg.jpeg

© OFW.



https://www.meretmarine.com/sites/default/files/styles/mem_846_article_content/public/new_objets_drupal/odeep_one_2.jpeg



https://www.meretmarine.com/sites/default/files/styles/mem_846_article_content/public/new_objets_drupal/20191104163829_odeepone1jpeg.jpeg